

不動産会社様の「自社ホームページ」で

# 「不動くん」の パノラマがイケてる理由

パノラマは、  
SUUMO や HOME'S で  
点数を上げる為だから  
自社ホームページには  
無くても良いよ

もったいないですよ  
社長！

実は、今が自社ホームページに  
パノラマを載せるチャンス  
なんですよ



自社 HP でパノラマ未活用の

**A 社長**



不動くん株式会社

営業

**不動 のぞみ**

昔、物件の写真は 10 枚以下が主流でした。  
その時に、いち早く 20 枚以上写真を載せた  
自社ホームページは、ユーザーの人気が出て、  
先行者利益を得る事が出来ました。

地図の表示も、最初、見送る業者が多い中  
いち早く公開した自社ホームページに  
人気集中しました。

**パノラマは、今まさに  
先行者利益を得るチャンスです！**

でも、パノラマは  
載せれば載せるほど  
費用がかかるし・・・

不動くんは  
違います！



自社 HP でパノラマ未活用の

**A 社長**



不動くん株式会社

営業

**不動 のぞみ**

私も、リコーの 360° カメラ・THETA を購入時は、  
ポータルだけで良いと思っていました。

でも、THETA は一度買ったなら、パノラマを何枚でも  
撮り放題なのに、費用の問題で一部の物件にしか  
載せれないのが、もったいなくて・・・

そんな時、「不動くん」を知りました！

「不動くんパノラマ」なら、  
毎月固定の低額で、全物件にパノラマを  
載せる事が出来ます。  
他社が料金を気にして、  
全件に掲載出来ない今こそ  
絶好のチャンスです！



自社 HP でパノラマを  
有効活用している

**B 社長**



不動くん株式会社  
営業

**不動 のぞみ**



全物件に載せれると言っても、  
古い物件は・・・  
それに室内撮れない物件も有るし・・・

自社 HP でパノラマ未活用の

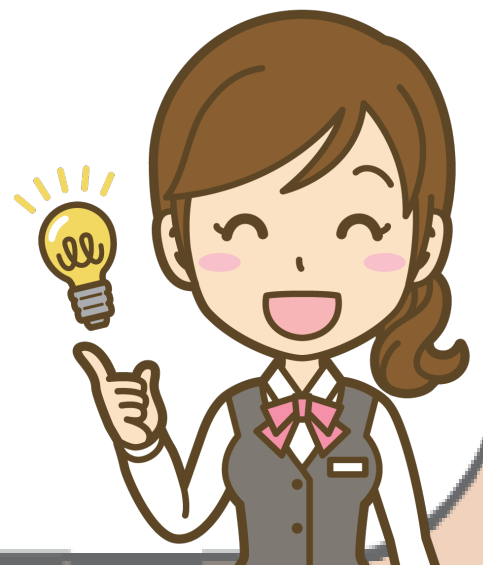
## A 社長

載せる・載せないは、もちろん自由です。  
ただ、他社が全物件には載せていない今こそ  
チャンスでも有るんです。

古い物件でも、遠方や多忙で、なかなか来れない人には  
360度室内見学できて、喜ばれます。

又、室内が撮れない物件でも、  
外観の360度も貴重な情報です。

建築前の更地のパノラマも、  
別料金なら載せないでしようが、  
不動くんなら、料金を気にせず  
載せれます。



不動くん株式会社

営業

不動 のぞみ

全物件に掲載でき、  
1物件当り10枚も  
載せれるのが、  
重宝しています。



10枚も要らないと  
思っていたが、  
4LDKだと、各部屋・  
外観・玄関・DK・洗面  
と全部屋を載せるには、  
10枚 必要でした。

Macry Estate お気軽にお問い合わせください  
**06-4259-1200**  
営業時間 9:30 - 20:00 (水曜定休)

ホーム 会社概要 ご利用方法 お問い合わせリスト お問い合わせ

ホーム > 物件詳細

**毎週土曜・日曜に、現地見学会を開催しています**

今ならお得！  
**●●キャンペーン 実施中!**

駅・コンビニ・スーパー徒歩10分以内!

外観写真です。

大阪市内マンション

交通 大阪市宮谷町線 都島駅 徒歩12分

間取 **2LDK**

価格 **1,720** 万円

お問合せ(無料)

お問合せリストに追加する

印刷用ページ ブックマーク

Twitter LINEで送る

● ローンシミュレーション

毎月返済額 **49,157** 円

借入金額 17,200,000 円 / 金利 1.075 % / 35 年ローンで計算

※ 原簿金利2.475%から優遇適用した場合の計算例です。  
金利は変更される場合があります、優遇適用されない場合があります。

360°パノラマビュー

洋室 南側に大きな窓、北側がクローゼット、西側がハンガーを吊り下げれる壁で便利です。

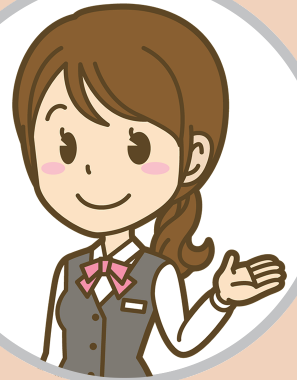
洋室 ダイニング キッチン

● 詳細情報

物件名	パークシティ友洲		築年月	1986年2月	現況	空家
所在地	大阪市都島区友洲町2丁目					
種目	中古マンション	交通	大阪市宮谷町線 都島駅 徒歩12分			
価格	1720万円	消費税	-	引渡時期	相談	引渡様態 専業専任媒介
間取	3LDK	間取詳細	LDK15.5 和6.0 和6.0			
建物面積	108.32㎡ (32.76坪)	土地面積	120.4㎡ (36.42坪)	容積率	200%	建ぺい率 60%
私道面積	-	用途	一住	国土法	否	その他法令 -
土地権利	所有権	階建	7階	セットバック	-	都市計画 市街
地目	宅地	地盤	-	借地料	-	借地年月 -
面積計測方式	公簿	接道状況	-	接道位置	-	接道方向 南5.3m
駐車場	有	施設費用	-			
校区	友洲第一小学校					
設備・条件	水道 / 天然ガス / インターホン / B S 受信可 / パルコニー / 駐輪場 / エアコン / 照明 / 風呂 / 水洗トイレ / シャワー / 角部屋水道 / 天然ガス / インターホン / B S 受信可 / パルコニー / 駐輪場 / エアコン / 照明 / 風呂 / 水洗トイレ / シャワー / 角部屋					
備考	お手入れされているお家です。買い替え特約あり。					
物件番号	097301-1224	関連リンク				

地図 写真 地形 Earth

パノラマだけのサービス  
をご利用の場合、  
お客様がアクセスしても  
パノラマしか  
御覧頂けません



不動くんパノラマなら、  
左の様に、  
自社 HP の物件情報と  
一緒に、パノラマが表示  
されます。  
お客様は、同じページで、  
価格・間取・設備・地図も  
ご確認頂けるので、  
便利です。

パノラマだけの場合と違い、  
不動くんパノラマ・ページ  
には電話・メール・LINE での  
お問合せボタンが付いています。

このページの  
パノラマだけを  
全画面表示できる？

はい!



操作は簡単？  
うちの社員は  
パソコンが苦手だから  
難しいのでは・・・

## 大丈夫です！

普通の画像と一緒に、THETA の画像を  
入れるだけです。

又、不動くんは、毎日営業しています。

平日 10 時～ 18 時

土日祝も 10 時～ 17 時

ネットで同じ画面を見ながらサポート可能です。



もしかしたら、フランチャイズに加盟  
するかも知れないけど、そうしたら  
物件データは、本部システムと連動したいな。

でも、フランチャイズのシステムが、  
パノラマ全物件・10 枚対応してないよね。  
そうすると、使えなくなるのでは？

## 大丈夫ですよ！

うちもフランチャイズの  
本部システムから、物件データを  
不動くんに連動させています。

連動で自動生成された物件ページに、  
事務員が 1 回だけ、パノラマを UP  
してます。

次回連動しても、パノラマは  
消えません。

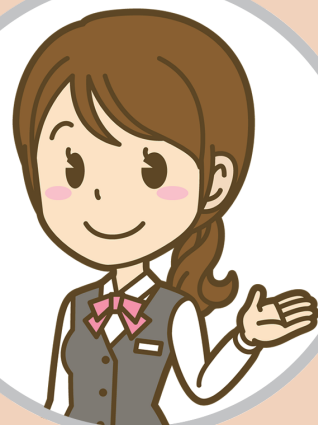


そこまで、  
使いこなせるかな？



不動くんパノラマを全物件に使う・使わないは  
ご自由です。使わない時は、余白が表示される  
訳ではなく、詰まって表示されます。  
載せたい物件がある時に、パノラマ画像を UP  
するだけで、いつでも使えます。

不動くんパノラマは  
何物件でも定額なので  
ポータルのパノラマ枠を  
10 枠買って 9 枠しか使わない  
といった無駄がありません。



パソコンはもちろん、  
スマホの物件ページにも  
自動的にパノラマが表示されるのも  
重宝しています。



スマホも  
費用に含まれてるの？

もちろんです！



ポータルから反響が入った時の返信メールで、「不動くん」で10枚パノラマとコメントを載せて自社HPの物件ページアドレスをお送りしたら、遠方や忙しいお客様から、内覧無しでお申込みが入りました！



他にも、SUUMOの関連リンクで「この物件のパノラマはコチラ」として、自社HPの物件ページにリンクすれば、SUUMO掲載の全件で、パノラマ掲載をPR出来る等々、便利な使い方が盛りだくさん

お客様に合ったご提案をさせていただきますので、まずは、お気軽にご相談ください。



## お問合せ先

 **FUDOUKUN** 不動くん株式会社

お気軽にお問合せください。

(西日本)  
〒537-0024 大阪府大阪市東成区東小橋1-11-30 マクリービル  
TEL:06-4259-1200(代) FAX:06-4259-1210

(東日本)  
〒101-0026 東京都千代田区神田佐久間河岸78-3 神田NYビル3F  
TEL:03-3254-6262(代) FAX:03-3254-6263

**06-4259-1200**

**03-3254-6262**

URL:<http://www.fudoukun.jp/>

E-mail: [info@fudoukun.jp](mailto:info@fudoukun.jp)

